

Nos études dans le domaine de la biologie marine se déclinent selon différents axes dont les principaux sont :

-

Inventaire des espèces présentes sur les blockhaus.

-

Suivi de l'ichtyofaune.

-

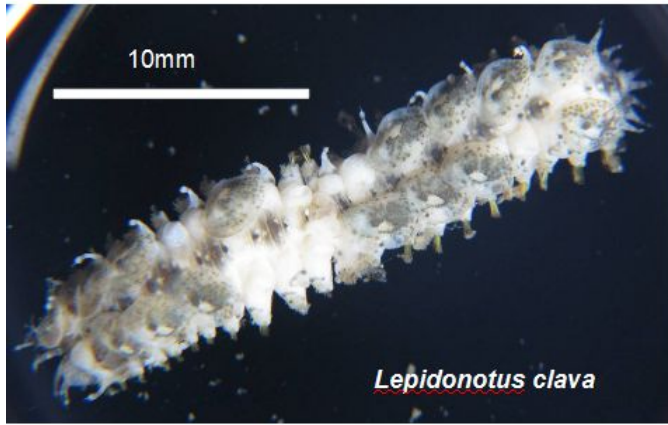
Caractérisation de la colonisation des blockhaus par certaines espèces clefs.

Les premiers prélèvements effectués sur les récifs d'hermelles au niveau des blockhaus immergés du Pyla mettent en évidence une forte biodiversité. Cette macrofaune, souvent peu visible en raison de sa taille et/ou sa position dans le récif, nécessite patience mais révèle de très belles surprises comme en témoignent ces quelques images.

Pour en savoir plus sur les projets d'études de la section biologie marine du GRAMASA, [contatez nous](#)

...

Gramasa.free.fr © Benoit GOUILLIEUX



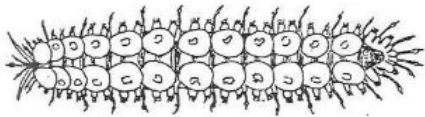
Lepidonotus clava



Tête vue de dessous

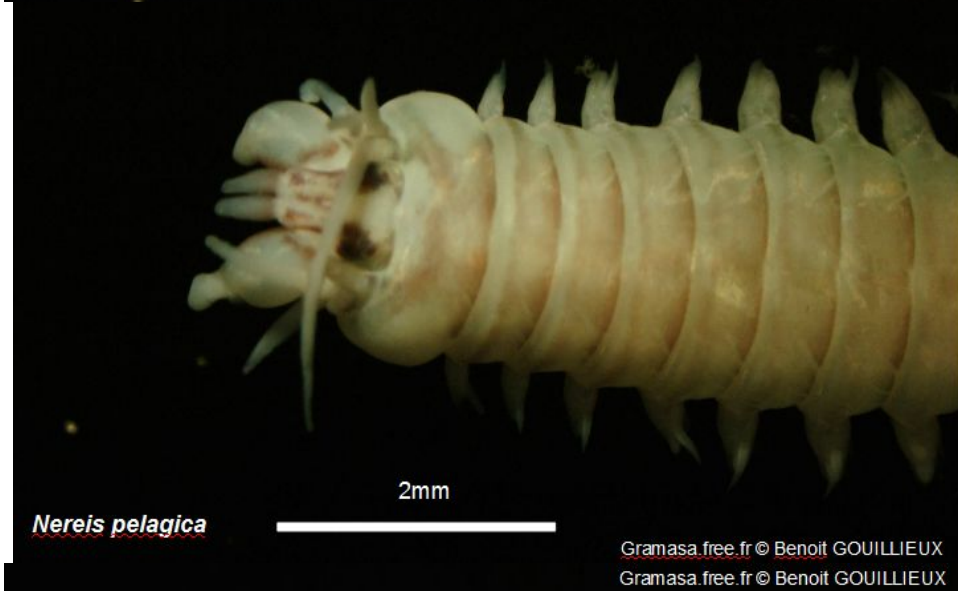


Tête vue de dessus



*Amphipholis
squamata*

Gramasa.free.fr © Benoit GOUILLIEUX



Gramasa.free.fr © Benoit GOUILLIEUX

