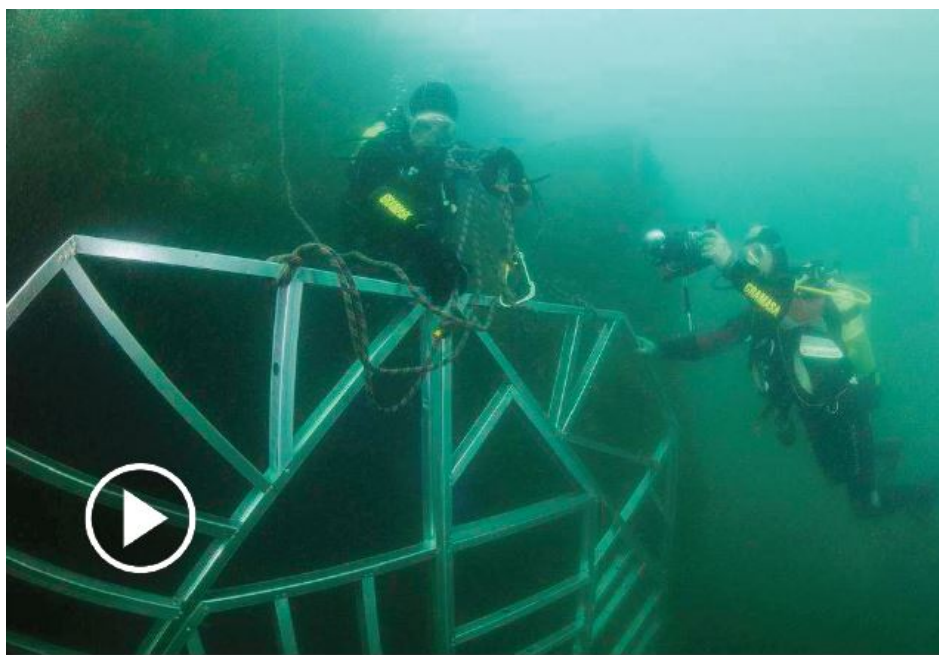
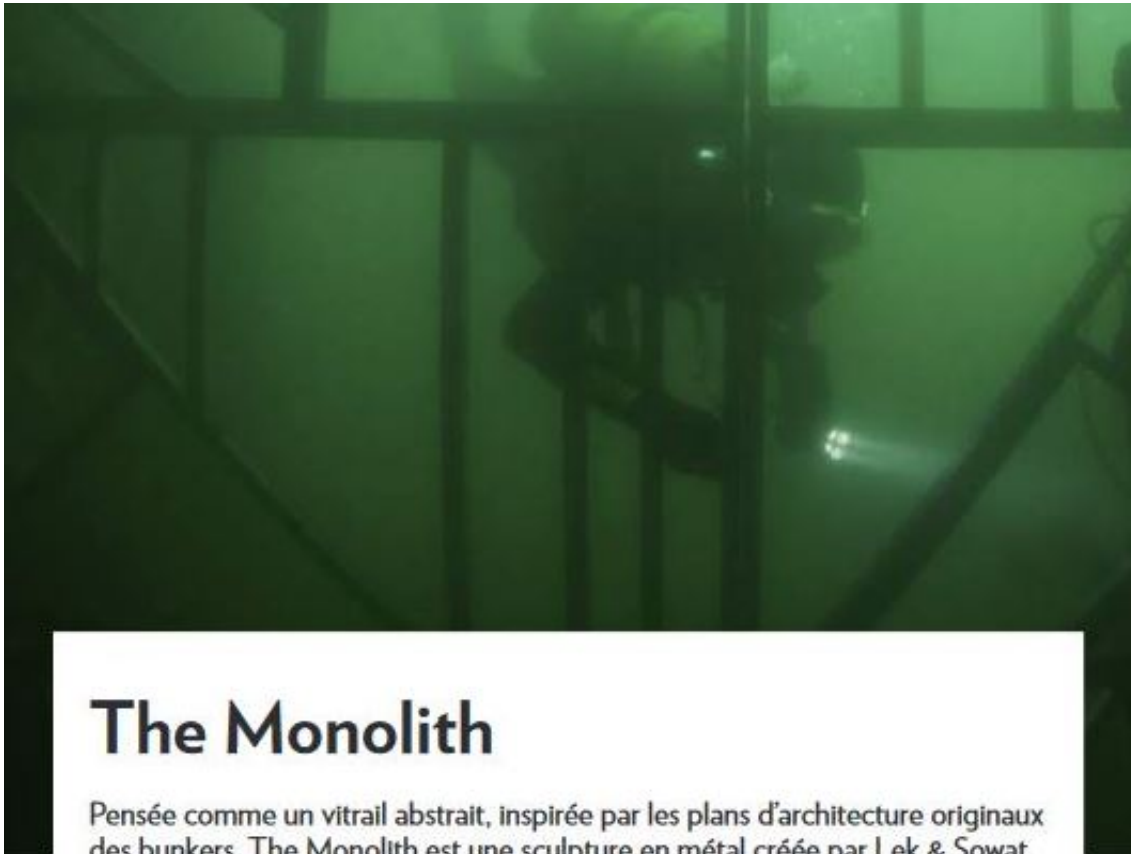


[Film d'Hubert de Castelbajac](#) / Photos sous-marines Christophe Naslain / Vidéos sous-marines Marc Mentel





## The Monolith

Pensée comme un vitrail abstrait, inspirée par les plans d'architecture originaux des bunkers, The Monolith est une sculpture en métal créée par Lek & Sowat, venant barrer l'accès du blockhaus L411A. Ce fragment de bâtiments abritait un projecteur de 150 cm chargé de surveiller la côte, à hauteur de la maison forestière des Gaillouneys.

Edifiés sur les dunes du littoral par l'armée allemande de 1943 à l'été 1944, ces vestiges du mur de l'Atlantique sont aujourd'hui soumis à des mécanismes violents d'érosion côtière. Inexorablement, ils s'enfoncent dans les eaux troubles du bassin, certains gisant dans l'obscurité à 25 mètres de profondeur.

Hier encore, symbole de l'occupation allemande et de la seconde guerre mondiale, ces récifs de béton grouillent aujourd'hui de vie, abritant une faune et une flore marines riches et variées.