

Lire la presse : [SudOuest](#) et la [Dépêche du Bassin](#)

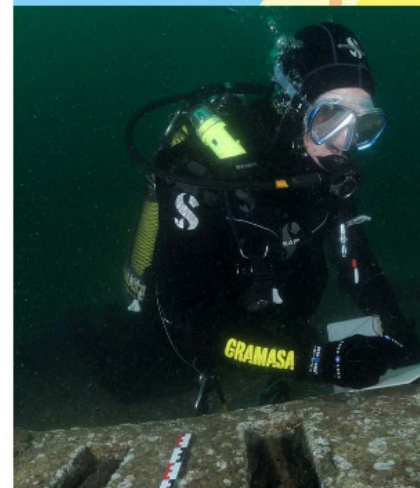
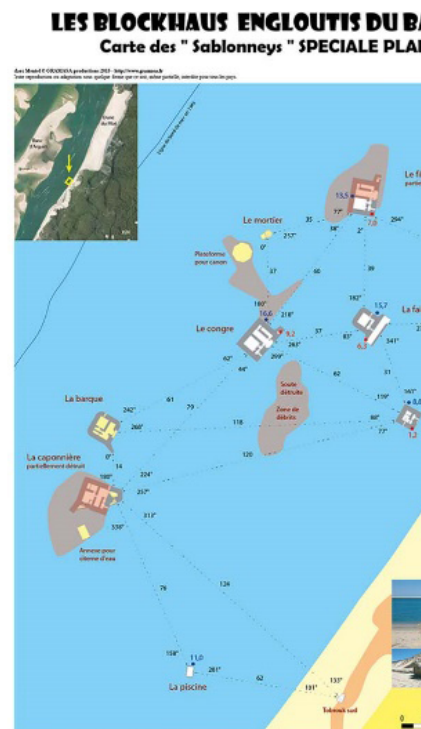
Michel DAVERAT
Président du Grand Site de la dune du Pilat
et
Marc MENTEL
Président du GRAMASA

ont le plaisir de vous inviter à

la présentation de la carte des blockhaus immergés au
sud de la dune du Pilat et du travail de recherche
historique, archéologique et biologique menés sur les
ouvrages du Mur de l'Atlantique

le lundi 26 octobre 2015 à 10 h
Salle Maugis - La Teste de Buch (cf.plan).

Merci d'avoir l'amabilité de confirmer votre présence au
05 56 22 81 22 / missionculture@ladunedupilat.com



COMMUNIQUE DE PRESSE

Présentation d'une nouvelle carte sous-marine « spéciale plaisance et plongée » des blockhaus engloutis du Bassin d'Arcachon

Appartenant aux Grands Sites – paysages emblématiques et lieux d'exception reconnus au niveau national – la dune du Pilat est répertoriée parmi les plus fréquentés avec **1,9 million de visiteurs chaque année**. Elle n'en demeure pas moins, un espace naturel particulièrement fragile, classé au titre de la loi de 1930.

Au-delà du panorama qu'elle offre à son sommet, la dune présente un **intérêt scientifique et culturel**. Phénomène géomorphologique en mouvement permanent et site archéologique, elle constitue une véritable encyclopédie des conditions environnementales en Aquitaine au cours des **4 000 dernières années**.

Avec l'appui de ses partenaires, le Syndicat mixte gestionnaire du Grand Site, s'attache à recenser l'ensemble des données afin de les porter à la connaissance des visiteurs. La valorisation culturelle et scientifique constitue en effet un axe majeur du **programme de préservation et de gestion durable** de la dune.

C'est pourquoi, le Syndicat mixte accompagne activement les travaux de la communauté universitaire et scientifique, à l'image de ceux menés par le **Groupe de Recherches Archéologiques sur le Mur de l'Atlantique Secteur Arcachon (GRAMASA)** au sud de la dune du Pilat.



Vestiges de la Seconde Guerre mondiale, les **blockhaus** ont été édifiés sur la dune littorale par l'armée allemande de 1943 à l'été 1944, afin de repousser un éventuel débarquement des alliés. Ces ouvrages militaires, soumis à des mécanismes atypiques et violents d'**érosion côtière**, sont aujourd'hui totalement immergés ou gisants sur les plages. Marqueur de l'évolution du site et de la vitesse du recul de la côte, la batterie des Gaillouneys au sud de la dune du Pilat, constitue le **plus grand site sous-marin de bunkers** identifié en Europe.

Pour percer les mystères de ces bastions fortifiés, le GRAMASA étudie et met en valeur ce **patrimoine historique, archéologique et biologique**.

SES MISSIONS :

- Etudier et valoriser les sites terrestres, côtiers, sous-marins du Mur de l'Atlantique Secteur Arcachon ;
- Mener des recherches historiques et des opérations archéologiques sous-marines ;
- Etudier et protéger la biodiversité captée par ces récifs de béton (anémones, hermelles, congres, raies torpille, etc.)
- Informer, sensibiliser et transmettre la connaissance au plus grand nombre (visites commentées, ouvrages, cartographie, etc.)



Afin de dévoiler la nouvelle carte sous-marine des blockhaus immergés au sud de la dune du Pilat et de restituer ces travaux de recherche, une présentation est programmée le **lundi 26 octobre 2015 à 10 h - Salle Maugis à La Teste de Buch (Point presse à 9h30)**.